

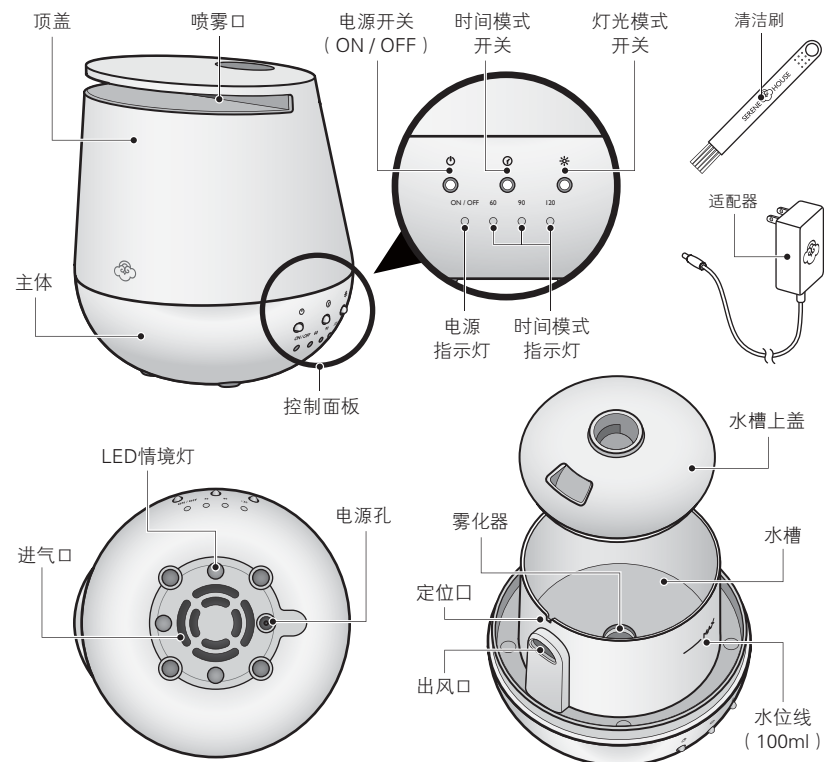


Scent Pot

斜塔 / 雾化香熏机
卡森·约根森 设计

主体与配件介绍

斜塔 雾化香熏机 (121201006 气质白 / 121201007 沉稳黑) • 使用前, 请确认以下物品是否齐全, 有无破损情况。

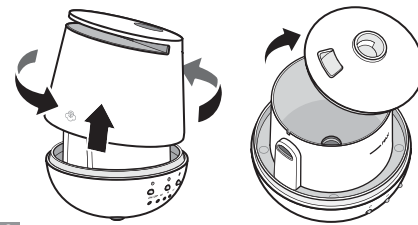


❖ 在使用本产品之前, 请务必详阅本使用说明书! 仔细阅读说明书后, 请保存于可随时取用之处。

使用说明

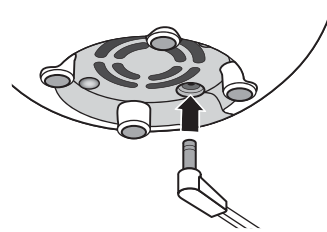
- 请在牢固、平坦、水平的地方使用本产品。
- 若室内环境湿度较高, 在使用香熏机时, 易在机器周围产生水气。

1



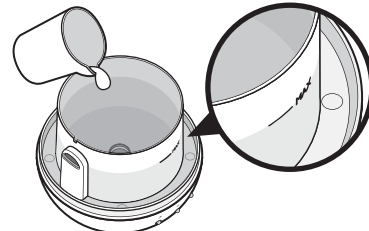
请将顶盖按图示逆时针旋转后取下。

2



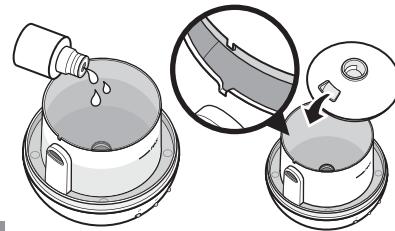
将适配器插头插入主体下方的电源孔, 并将电源线扣入理线器以方便电源线由后方走出。

3



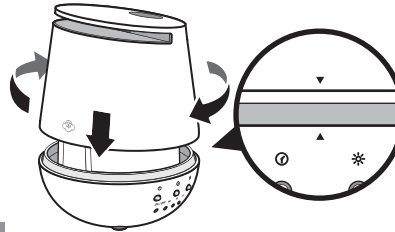
将水缓慢注入水槽, 请勿超过水位线, 并避免让水流入出风口。
• 某些地区的水质容易造成水垢, 请将水过滤后再使用。
• 请务必使用自来水或矿泉水, 若使用纯水、蒸馏水或其他液体, 易导致无法产生雾气。
• 请使用温度在 25°C 到 40°C 的水。如使用低于 25°C 的水, 香熏机所需启动时间较长, 此为正常情况。
• 加水步骤完成后, 请将水槽外多余的水分擦拭干净。

4



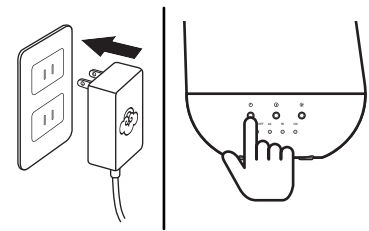
将5~10滴(依个人喜好调整)的 SERENE HOUSE 100%天然香熏精油滴入水槽内, 再将水槽上盖依定位口方向位置装回。
• 请注意不要让精油滴到水槽外, 如不慎滴出水槽, 请立即擦拭干净。
• 请务必掀盖后再加入水和精油, 切勿从任何风口加入。

5



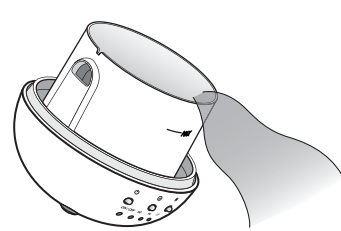
请将主体上盖依图示方向装回并且盖紧。
• 请注意顶盖安装时有方向性, 如未依照图示则无法正确安装。
• 请注意顶盖未完全盖紧有可能导致无法雾化或雾化效果不佳。

6



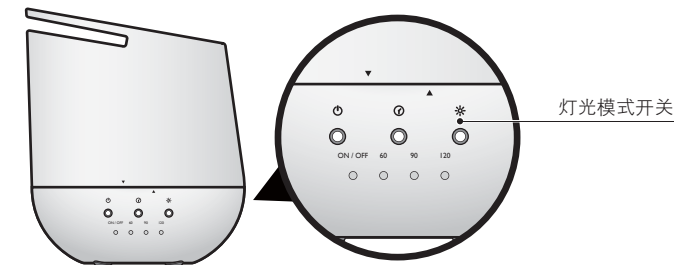
先将适配器插入电源插座后, 再按下电源开关, 电源指示灯与情境灯亮起, 机器开始运作; 如欲关闭机器, 只需再次按压电源开关即可, 电源指示灯随之熄灭。使用中如欲关闭情境灯, 请单击灯光模式开关即可关闭。
• 请注意, 灯光模式开关仅限机器工作时才有作用。
• 当机器探测到水量不足时, 机器会自动停止运作。

7



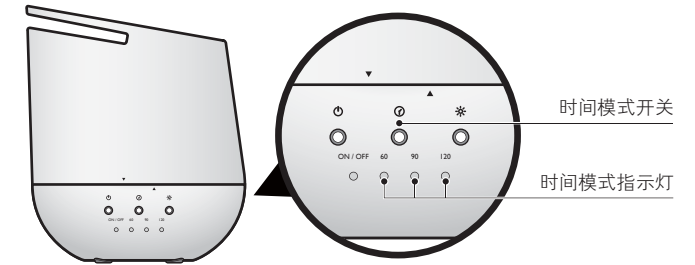
再次使用时, 如水槽内仍有残余水分, 请将水槽内的水倒掉后重复上述步骤即可(请务必进行定期保养)。
• 倒水方法、保养方法、请按照本说明书「清洁保养」步骤中所规定方法实施。

灯光模式设置



1. 按下电源开关, 电源指示灯与情境灯亮起。
2. 关闭机器时, 电源指示灯及情境灯即随之熄灭。
3. 使用中如欲关闭 / 开启情境灯, 请重复按压灯光模式开关即可切换。

时间模式设置



1. 于机器运作状态下(电源指示灯亮起), 如欲使用时间模式, 请按下时间模式开关。
2. 按第一下 60 分钟灯号亮起, 机器自此运转 60 分钟后即自动停止运作。
3. 按第二下 90 分钟灯号亮起, 机器自此运转 90 分钟后即自动停止运作。
4. 按第三下 120 分钟灯号亮起, 机器自此运转 120 分钟后即自动停止运作。
5. 按第四下时间模式关闭, 机器回复连续运转。

- 机器于时间模式下使用时, 如遇水量不足, 机器会自动停止工作。

注意

- 请勿在未装主体上盖与水槽上盖的情况下将电源接通。
- 运转过程中, 请勿取下顶盖, 或者堵塞主体下方的风扇进气口等。
- 机器使用过程中, 请勿在电源尚未关闭前打开顶盖, 或将手放到水槽内, 否则有可能造成机器漏水、故障或人员受伤。
- 水槽内残留的水如果超过24小时, 请务必倒掉并进行清洁保养步骤。
- 建议使用 SERENE HOUSE 100% 天然香熏精油, 切勿使用含有香水、香精或含杂质的精油, 以免伤害雾化器装置。
- 精油若不慎滴到水槽外侧或地板等周围物体上, 请立即用布擦拭干净。

