

SERENE  HOUSE®

Paris · London · New York · Taipei · Shanghai

[www.serene-house.com](http://www.serene-house.com)

SERENE  HOUSE®



## 操作使用说明书

天顶雾化香熏机 II / 卡森·约根森 设计

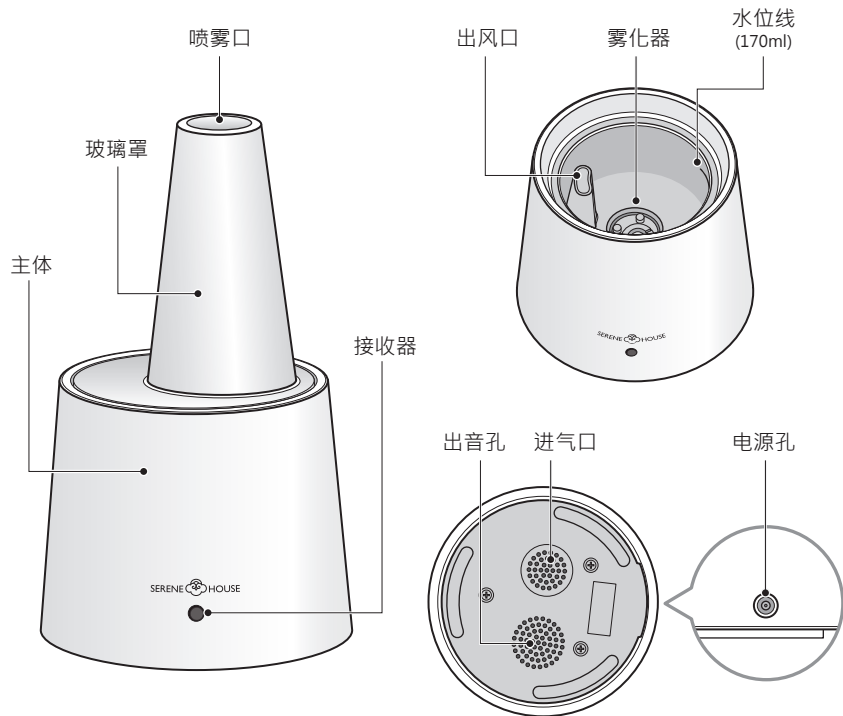
在使用本产品之前，请务必详阅本使用说明书！  
说明书阅读后，请保存于可随时取用的场所。

## 目录：

主体介绍.....	04
配件.....	05
使用说明.....	06
遥控器.....	09
清洁保养.....	12
安全注意事项.....	14
产品规格.....	17
障碍排除.....	18

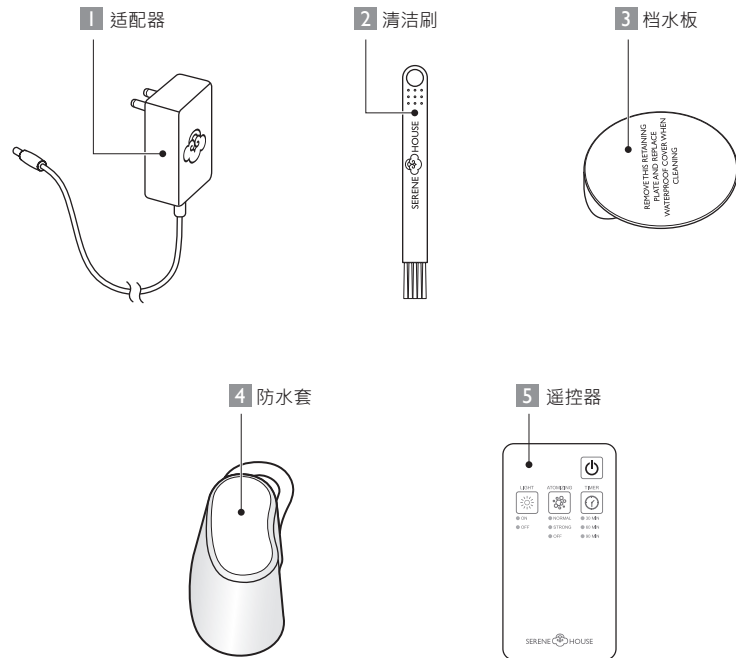
## 主体介绍

天际雾化香熏机 II (111201003 气质白 / 111201004 沉稳黑)



## 配件

使用前，请确认以下物品是否齐全，有无破损情况。

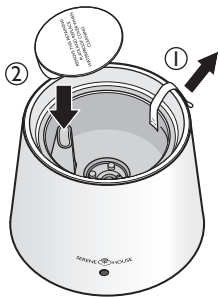


## 使用说明

- 请在稳固、平坦、水平的地方使用本商品。
- 室内环境湿度较高，在使用香氛机时，易在机体周围产生水气。

### 使用步骤

1



撕掉水位线标签，再将圆形挡水板插入水槽内的出风口上。

- 若不进行此操作，水会由出风口进入到仪器内部，而引起故障，请务必进行此操作。

2



将水慢慢注入到水槽里，请勿超过水位线，并避免在出风口附近加水。

- 某些地区的水质容易造成水垢，请将水过滤后再使用。
- 请务必使用自来水或矿泉水，若使用纯水、蒸馏水或其他液体，易导致无法产生雾气。
- 使用低于 25°C 的水，香氛机所需启动时间较长，此为正常情况。
- 请勿加水进入出风口。

3



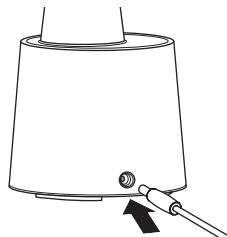
滴入约 5~10 滴（依个人喜好调整）SERENE HOUSE 100%天然香薰精油到水槽内。请注意不要让精油滴到主体外部。

4



请确保挡水板安装好，盖上玻璃罩，使用干净的布擦拭机器表面及四周围。

5



将适配器的商品插头安装到主体的电源孔。

6

7

6



对准主机接收器，按下遥控器开关，开启机器。

- 本遥控器在无操作状态下10秒后，指示灯会熄灭，以节省电源，如欲操作时，按下任意键即可恢复原预设状态。

7

机器开始运作；带有香味的雾气散发出来。

8

当香氛机内快要没有水时，即自动停止运转。

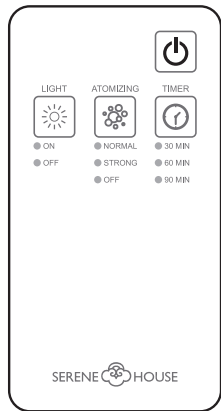
9

再次使用时，请将水槽内残留的水倒掉，重新加水（请务必进行定期保养）。

- 注水方法、保养方法请按照本说明书第12页所规定方法。

## 遥控器

正面



电源键：  
机器开启与关闭。



灯光键：  
LED灯光效果开启与关闭。

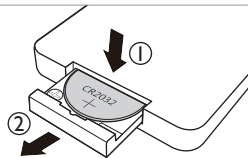


雾化量控制键：  
控制机器的雾化效果，正常 / 强 / 关闭。




时间控制键：  
设定机器的定时关机时间，30 / 60 / 90分钟及连续拨放。

背面





锂电池 CR2032：  
安装电池，正极朝上。



## 电源设定

1. 按电源 ，进入工作模式。
2. ON / OFF键：工作 / 待机（喷雾功能停止，待机后使用遥控器仍可启动相关功能）。



## 喷雾设定

1. 按雾化量控制 ，进入设定模式。
2. 重复按雾化量控制 ，选择理想的喷雾模式或关闭喷雾功能。
  - 单击—（STRONG）亮，机器—大雾
  - 按二下—（NORMAL）亮，机器—一般雾
  - 按三下—关闭。

## 灯光设定

1. 按灯光 ，进入设定模式。
2. 重复按灯光 ，选择灯光模式或关灯。

## 喷雾时间设定

1. 欲调整喷雾时间设定，按时间控制 ，进入设定模式。
2. 重复按时间控制 ，设定喷雾时间或关闭喷雾。
3. 设定时间（分钟）顺序是：30 / 60 / 90 / 连续（灯灭）。

## 注意

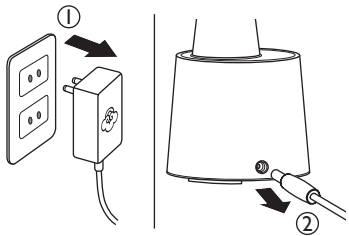
- 在未装上玻璃罩的情况下，请勿将电源接通。
- 运转过程中，请勿取下玻璃罩，或者堵塞玻璃罩的出雾口等。
- 电源接通且水槽内有水时，请勿用手触摸震荡片，因为高频振荡出的能量，会产生轻微灼热感与触电感。
- 水槽内残留的水如果超过24小时的话，请务必倒掉。
- 建议使用SERENE HOUSE 100%天然香薰精油，切勿使用含有香水、香精或含杂质的精油，以免伤害雾化器装置。
- 使用中若不小心将精油滴到主体外侧或地板等周围物体上，请立即用布擦拭干净。

## 清洁保养

- 在每次清洁保养前，务必先将电源拔除。
- 建议每次使用完立即清洁保养，以确保机器正常运作。

### 清洗步骤

1



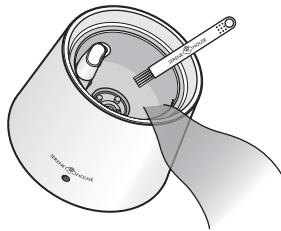
请先拔除插座上的适配器，再拔除主体上的电源线。

2



取下玻璃罩，拔除挡水板，将防水套套在出风口上。

3



倒掉水槽中的水，加入适量温水（勿超过水温40°C），滴入少许中性清洁剂，使用内附清洁刷，轻轻刷洗水槽内部，再用干净的水将机器完全清洗干净。

4



用干净的布擦拭机器表面多余的水分。

5



移除防水套，装回挡水板，并盖上玻璃罩。

- 请勿使用酸性清洁剂，否则有可能导致机器故障。
- 玻璃罩易碎，清洗时请特别小心。
- 在清洁保养时，请小心使用水龙头，慎防进气口与出风口等部位进水，从而引起故障，若水不慎进入本体，请静置5~6小时，待主体内部完全干燥，方可继续使用。

## 安全注意事项

为了保障使用安全，请务必遵守以下事项：

- 本使用说明书的注意事项，是为了让使用者能安全正确的使用本商品，防止对使用者或他人造成危害及财产损失。
- 警告事项均为有关安全方面的重要内容，请务必遵守。



### 警告

	<ul style="list-style-type: none"><li>• 万一出现冒烟、出现异味、异声等异常现象时，仍继续使用的话，可能会导致火灾、触电等，请立即将适配器由电源上拔下来，停止使用。</li></ul>
	<ul style="list-style-type: none"><li>• 请勿擅自对本商品进行改造、修理或拆解，否则有可能造成火灾、触电、故障或受伤。</li></ul>
	<ul style="list-style-type: none"><li>• 本体消耗配件废弃时，请依照各地方政府指示废弃。</li></ul>
	<ul style="list-style-type: none"><li>• 适配器请使用AC100V - 240V 50 / 60Hz。</li><li>• 要使用本设备附属的适配器，如使用在其他商品上的话，有可能会引起火灾。</li><li>• 在安装时不要连接适配器，否则有可能造成触电、受伤。</li><li>• 本产品在长期不使用或移动时，一定要关闭电源，拔下插头，倒掉容器内的水，否则有可能造成触电或故障。</li><li>• 拔下插头时，不要扯住电线，必须牢牢地握紧适配器再进行拔除，否则有可能造成破损或受伤。</li><li>• 请慎防精油沾附于产品外侧或家具上，若不慎发生，请立即擦拭，以避免产品外观或家具褪色。</li><li>• 机器运作时，适配器会发热，乃属正常现象。</li></ul>



- 当电源线或插头破损时，或是商品不小心摔落受到撞击时受损或破裂，不得再使用，否则有可能造成触电、短路等问题。
- 请不要用湿的手操作主体与适配器，或让水与其他液体沾附、溅洒到上面，否则有可能造成触电受伤。
- 请不要让幼童独自使用，要放在幼童触及不到的地方，否则有可能造成触电、受伤，儿童应当受到监督以确保其不会触碰到机器。
- 请勿故意使用口腔吸入出雾口所排出的雾气，否则有可能损害健康。
- 使用过程中，请勿打开玻璃罩，或将手指与异物放到水槽内，否则有可能造成漏水、故障、受伤。
- 请勿放置于地毯等柔软的地方，否则会堵塞底部的进气口，造成无法正常运转。
- 在清洁保养之前，电器必须切断电源。
- 本产品不适用于在：身体上、感觉上或精神上有所缺陷者，或缺乏经验和知识者，除非他们在其安全负责的人监督或是指导之下使用。
- 请勿放置在以下地方，否则有可能引起火灾、触电、受伤、故障：
  - \* 阳光直射的地方或取暖器具旁边。
  - \* 灰塵多的地方。
  - \* 倾斜或晃动等不稳定的地方。
  - \* 瓦斯炉旁或有油煙的地方等。
  - \* 电器商品（电视机、音箱设备、电冰箱等）的上面或旁边。
- 请勿将电源线过度弯折、加热或将重物放置上面，否则有可能引起火灾或故障。



## 使用注意事项

- 使用本产品前，请仔细阅读本说明书，安全正确地使用。
- 本产品为雾化香氛机，使用超声波震荡产生芬芳雾气，同时具有七色LED灯光的功能。
- 使用时，请务必阅读本说明书第6页~第8页的「使用说明」确保正确操作，万一使用方法不当，有可能引起故障。
- 保养时，请务必阅读本说明书第12页的「清洁保养」，万一保养方法不当，有可能引起故障。
- 本产品的部分材料是陶瓷与玻璃，使用时请特别小心。
- 主体为陶瓷与玻璃制品，运送或搬运途中可能破裂，若开封后使用时出现漏水情况，请立即联络经销商。
- 本产品是采用超声波雾化原理制程，仅限扩香用途，不具加湿功能。

## 香薰精油的使用注意事项

建议使用 SERENE HOUSE 100% 的天然香薰精油

- 精油属于浓缩的高纯度油，使用时，请特别小心。
- 精油有可能溶解塑胶或家具的涂装，请注意不要洒落。
- 幼童与宠物对香味非常敏感，在房间内使用时，请特别小心。
- 使用期间，感觉不舒服或身体不适时，请立即停止使用，并打开窗户使空气流通。
- 请依个人喜好斟酌使用精油用量。
- 如果您有任何身体上特殊的状况，例如怀孕、肺衰竭、癌症或癫痫等症状，使用精油前建议咨询您的医师。

## 产品规格

商品名称	天顶雾化香薰机 II	
产品型号	111201003 气质白 / 111201004 沉稳黑	
雾化模式	超声波震荡	
雾化能力	(一般) 约15~20毫升/小时 (0.5~0.7盎司/小时) (加强) 约40~45毫升/小时 (1.4~1.5盎司/小时)	测试结果因通风度、温度、湿度及空间高度而有变化
连续使用时间	(一般) 约 8~9 小时 (加强) 约 3~4 小时	
建议使用空间	约15 ~ 35平方公尺 (162 ~ 377 平方英尺)	
频率(MHz)	1.70 ± 4%	
水槽容量	170 毫升	
输入	DC24V 850mA	
消耗功率	13W	
遥控器电池	锂电池 CR2032	
产品尺寸	Φ 14.5 × 高 24.8 公分 (Φ 5.7 × 高 9.8 英寸)	
产品重量	约1460克 (3.2磅) (包括主体玻璃罩、适配器)	
运作模式	遥控模式	
原产国	中国	
附属品	适配器、遥控器、清洁刷、防水套、挡水板、保证卡。	

多国专利商品

## 障碍排除

当疑似故障时，请在委托维修前确认以下事项：

### 机器无法运作

- 适配器未确实插在插座上  
→ 请确认适配器正确的安插到插座上
- 适配器的电源线未正确的接上主体的电源孔  
→ 请确认适配器的电源线是否正确的接上主体的电源孔
- 遥控器电池无电力  
→ 更换新电池（锂电池 CR2032）
- 遥控器接收超出距离范围  
→ 遥控器有效接收范围：• 距离：4公尺 • 角度：10度

### 无法雾化或雾化效果不佳

- 水温太低  
→ 请使用 25°C 以上的自来水或矿泉水
- 使用了纯水或蒸馏水  
→ 请使用自来水或矿泉水（某些地区的水质容易造成水垢，请将水过滤后再使用）
- 水槽的水量低于水位感应器，或者超过水位线  
→ 请将水槽的水量保持在水位感应器以上至水位线以下
- 震荡器脏污  
→ 请依照本说明书第12页的清洁保养方法进行保养
- 机器放置在地毯等柔软物体上，或者使用场所的风过大  
→ 请在水平、平稳及风较小的场所使用
- 雾化量控制键OFF灯亮  
→ 切换到欲调整雾化量模式

### LED灯光不亮

- 灯光键，“OFF”灯亮  
→ 调整灯光键，“ON”灯亮

其它障碍排除请上[www.serene-house.com](http://www.serene-house.com)的Support专区或请与经销商联系，请勿动手拆解或维修商品。



RoHS  
compliant

